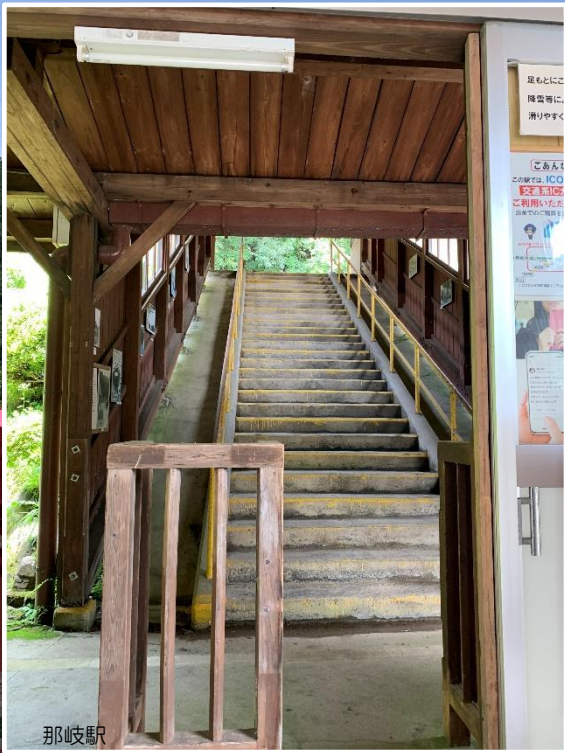


因美線・那岐駅舎見学&歴史解説と 智頭町内JR因美線 智頭急行線全5駅めぐり

鳥鐵駅印帳 &
智頭町内5駅の駅印付き!



那岐駅



出発日 2023年

8/20(土)・26(日)

9/10(日)・16(土)

旅行代金 (おひとり)

大人 4,000円

小人 3,600円

* 鳥鐵印帳～因美線・智頭急行編～
お持ちの方は1,500円引き

備考

募集人数 10名
最少催行人数 2名
添乗員が同行します。

- 1 2 : 3 0 智頭町総合案内所 (智頭駅前) 集合
- 1 2 : 5 4 ①智頭駅発 / JR 因美線普通
- 1 3 : 0 0 ②土師駅 (車窓見学)
- 1 3 : 0 5 ③那岐駅着
駅舎運営協議会の方による説明と駅舎見学
貴重な写真や史料もご覧いただけます!
- 1 3 : 4 5 那岐駅発 / 車にて智頭急行線山郷駅へ...
- 1 4 : 1 7 ④山郷駅発 / 智頭急行線普通
- 1 4 : 2 1 ⑤恋山形駅着
今年改めてピンクに塗り直された駅舎見学。
スーパーいなば号が高速で通過します!
- 1 4 : 3 3 恋山形駅発
- 1 4 : 3 9 智頭駅着
- 1 4 : 4 5 智頭町総合案内所 解散

詳しい旅行条件書をご用意しておりますので、お申込みの際ご確認ください。旅行条件は別途お渡しする旅行条件書、最終旅程表及び募集企画旅行約款によります。

〈ご予約・お問い合わせは...〉

旅行企画・実施



Chizu Town Tourism Association

智頭町観光協会

☎(0858)76-1111

FAX(0858)76-1112

URL:<http://chizukankou-kurashiya.jp>

〒689-1402 鳥取県八頭郡智頭町智頭 2067-1 (智頭駅前)

営業時間 / 9:00~18:00 休業日 / なし (年末年始休み)

鳥取県知事登録旅行業 第3-75号

(一社) 全国旅行業協会正会員

総合旅行業務取扱管理者 / 田中 翔太